

我们对于服务的重视，远高于业务；我们对质量的要求，远高于数量
We emphasize more in service than sale, also more on quality than quantity

2016.05
NO.07



本公司善于改良机具，增强品质效益
本团队勇于终身学习，追求卓越完美

商品起源于客户需求；所以我们不断创新需求。
客户承自于精实流程；所以我们不停追求改革。



公司介绍



自从 2005 年 **HN·NC** 创建以来就一直致力于制造及销售符合客户需求的高品质金属加工刀具。

在所有的领域中充分满足客户的需求都是十分重要的。秉承对这个理念的坚持，我们能够提供完整的针对所有金属加工工序的解决方案。

客户的感受我们感同身受，在提供优质的服务同时，我们以及我们的全体员工都能从中感受到巨大的乐趣。

尽管我们已经做到了很多，但是我们还在继续努力。如果满足于现状我们将不会有进步。

非常感谢长期以来对我们的信任与支持，请继续关注我们



Since 2005 **HN · NC** has been committed to manufacturing to create And sales in line with customer demand for high quality metal cutting tools.

In all areas to fully meet the needs of customers are very important.

Adhering to adhere to this philosophy, we are able to provide complete for all Metal processing step solutions.

Our customers feel empathy in providing quality services at the same time, I We and our staff can feel immense pleasure from.

Although we have done a lot, but we still continue to work hard. If we will not be satisfied with the status quo in progress.

Thank you very much for a long time for our trust and support, please continue to focus on our



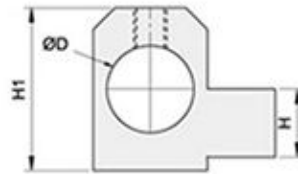
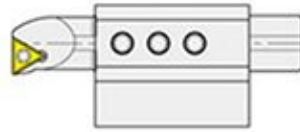
內孔刀具定位座 & 套筒

Lathe Quick Center Block &
Sleeves for boring bars





SBHA



特点:

- 中心点固定省去传统找垫片的困扰, 适用于大多数车床
- 使用刀架增加刀具稳定性、提高进刀速度与切削量
- 降低刀片损耗、拆装快速方便

Model No	Dimensions (mm)				Sheathes
	H	D	H1	L	
SBHA16-25	16	25	45	60	NC25
SBHA20-32	20	32	55	85	NC32
SBHA20-40	20	40	60	90	NC40
SBHA25-32	25	32	60	85	NC32
SBHA25-40	25	40	65	90	NC40
SBHA25-50	25	50	75	100	NC50
SBHA32-40	32	40	70	100	NC40
SBHA32-50	32	50	75	100	NC50

特点:

- 中心点固定省去传统找垫片的困扰
- 使用刀架增加刀具稳定性、提高进刀速度与切削量
- 降低刀片损耗、拆装快速方便
- 适用于小型 CNC 数控车床



Model No	Dimensions (mm)			
	Knife parties	Length	Arbor diameter	Center High
SHB20-04	20×20	80	4mm	12.5mm
SHB20-05	20×20	80	5mm	12.5mm
SHB20-06	20×20	80	6mm	12.5mm
SHB20-07	20×20	80	7mm	12.5mm
SHB20-08	20×20	80	8mm	12.5mm
SHB20-10	20×20	80	10mm	12.5mm
SHB20-12	20×20	80	12mm	12.5mm
SHB25-14	25×25	100	14mm	15mm
SHB25-16	25×25	100	16mm	15mm



NC

FIG-1

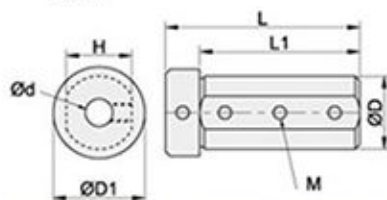
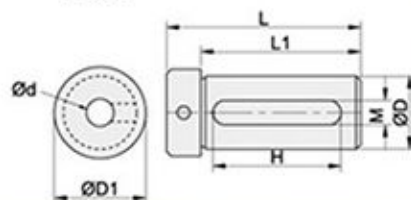


FIG-2



■ 如需出水型套筒，订购前请特别声明

Model No	Dimensions (mm)							SHAPE
	d	D	L	L1	D1	H	M	
NC16-06	6	16	62	55	19	14.5	M5	FIG-1
NC16-08	8	16	62	55	19	14.5	M6	
NC16-10	10	16	62	55	19	14.5	M6	
NC16-12	12	16	62	55	19	50	9	FIG-2
NC20-06	6	20	67	60	27	17.5	M6	FIG-1
NC20-08	8	20	67	60	27	17.5	M6	
NC20-10	10	20	67	60	27	17.5	M6	
NC20-12	12	20	67	60	27	17.5	M6	
NC20-14	14	20	67	60	27	55	M6	FIG-2
NC20-16	16	20	67	60	27	55	13	
NC25-06	6	25	64	58	35	23.5	M6	
NC25-08	8	25	64	58	35	23.5	M6	
NC25-10	10	25	64	58	35	23.5	M6	FIG-1
NC25-12	12	25	64	58	35	23.5	M6	
NC25-14	14	25	64	58	35	51	12	
NC25-16	16	25	64	58	35	51	12	FIG-2
NC25-18	18	25	64	58	35	51	12	
NC25-20	20	25	64	58	35	51	12	
NC25-22	22	25	64	58	35	51	12	
NC32-06	6	32	85	70	38	29.5	M6	
NC32-08	8	32	85	70	38	29.5	M6	
NC32-10	10	32	100	85	38	29.5	M8	FIG-1
NC32-12	12	32	100	85	38	29.5	M8	
NC32-14	14	32	100	85	38	29.5	M8	
NC32-16	16	32	100	85	38	29.5	M8	
NC32-18	18	32	100	85	38	29.5	M8	
NC32-20	20	32	100	85	38	77	14	
NC32-22	22	32	100	85	38	77	14	FIG-2
NC32-25	25	32	100	85	38	77	14	
NC32-MTA1	MTA1	32	100	85	38	30	--	
NC32-MTA2	MTA2	32	100	85	38	30	--	
NC32-MTA3	MTA3	32	100	85	38	30	--	



NC

FIG-1

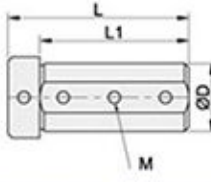
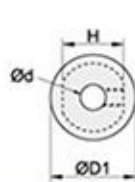
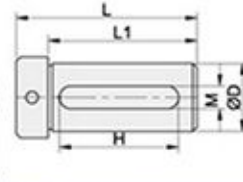
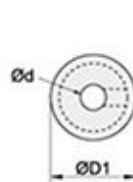


FIG-2



■ 如需出水型套筒，订购前请特别声明

Model No	Dimensions (mm)							SHAPE
	d	D	L	L1	D1	H	M	
NC40-06	6	40	100	85	48	38	M8	FIG-1
NC40-08	8	40	100	85	48	38	M8	
NC40-10	10	40	100	85	48	38	M8	
NC40-12	12	40	100	85	48	38	M8	
NC40-14	14	40	100	85	48	38	M8	
NC40-16	16	40	100	85	48	38	M8	
NC40-18	18	40	100	85	48	38	M8	
NC40-20	20	40	100	85	48	77	14	FIG-2
NC40-22	22	40	100	85	48	77	14	
NC40-25	25	40	100	85	48	77	14	
NC40-32	32	40	100	85	48	77	14	
NC40-MTA1	MTA1	40	87	80	48	39	--	
NC40-MTA2	MTA2	40	87	80	48	39	--	
NC40-MTA3	MTA3	40	87	80	48	39	--	
NC40-MTA4	MTA4	40	116	80	48	39	--	
NC50-06	6	50	100	85	58	48	M8	FIG-1
NC50-08	8	50	100	85	58	48	M8	
NC50-10	10	50	100	85	58	48	M8	
NC50-12	12	50	100	85	58	48	M8	
NC50-14	14	50	100	85	58	48	M8	
NC50-16	16	50	100	85	58	48	M8	
NC50-18	18	50	100	85	58	48	M8	
NC50-20	20	50	100	85	58	48	M8	
NC50-22	22	50	100	85	58	48	M8	
NC50-25	25	50	100	85	58	48	M8	
NC50-32	32	50	100	85	58	77	14	FIG-2
NC50-40	40	50	100	85	58	77	14	
NC50-MTA1	MTA1	50	100	85	58	48	--	
NC50-MTA2	MTA2	50	100	85	58	48	--	
NC50-MTA3	MTA3	50	100	85	58	48	--	
NC50-MTA4	MTA4	50	100	85	58	48	--	
NC50-MTA5	MTA5	50	100	85	58	48	--	



NC

FIG-1

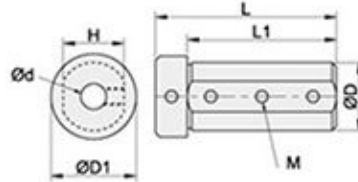
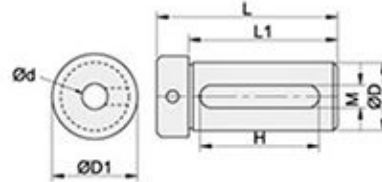
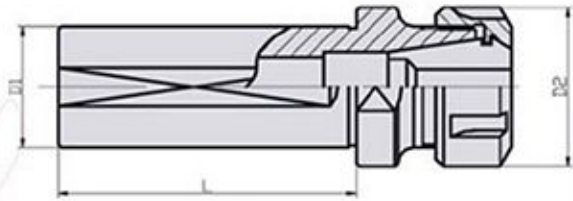


FIG-2



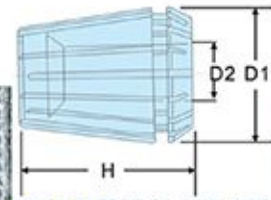
■ 如需出水型套筒，订购前请特别声明

Model No	Dimensions (mm)					
	d	D	L	L1	D1	H
NCM32-06	6	32	85	70	38	29.5
NCM32-08	8	32	85	70	38	29.5
NCM32-10	10	32	100	85	38	29.5
NCM32-12	12	32	100	85	38	29.5
NCM32-14	14	32	100	85	38	29.5
NCM32-16	16	32	100	85	38	29.5
NCM32-18	18	32	100	85	38	29.5
NCM32-20	20	32	100	85	38	29.5
NCM32-22	22	32	100	85	38	29.5
NCM32-25	25	32	100	85	38	29.5
NCM40-06	6	40	100	85	48	38
NCM40-08	8	40	100	85	48	38
NCM40-10	10	40	100	85	48	38
NCM40-12	12	40	100	85	48	38
NCM40-14	14	40	100	85	48	38
NCM40-16	16	40	100	85	48	38
NCM40-18	18	40	100	85	48	38
NCM40-20	20	40	100	85	48	38
NCM40-22	22	40	100	85	48	38
NCM40-25	25	40	100	85	48	38
NCM40-32	32	40	100	85	48	38
NCM50-06	6	50	100	85	58	48
NCM50-08	8	50	100	85	58	48
NCM50-10	10	50	100	85	58	48
NCM50-12	12	50	100	85	58	48
NCM50-14	14	50	100	85	58	48
NCM50-16	16	50	100	85	58	48
NCM50-18	18	50	100	85	58	48
NCM50-20	20	50	100	85	58	48
NCM50-22	22	50	100	85	58	48
NCM50-25	25	50	100	85	58	48
NCM50-32	32	50	100	85	58	48
NCM50-40	40	50	100	85	58	48



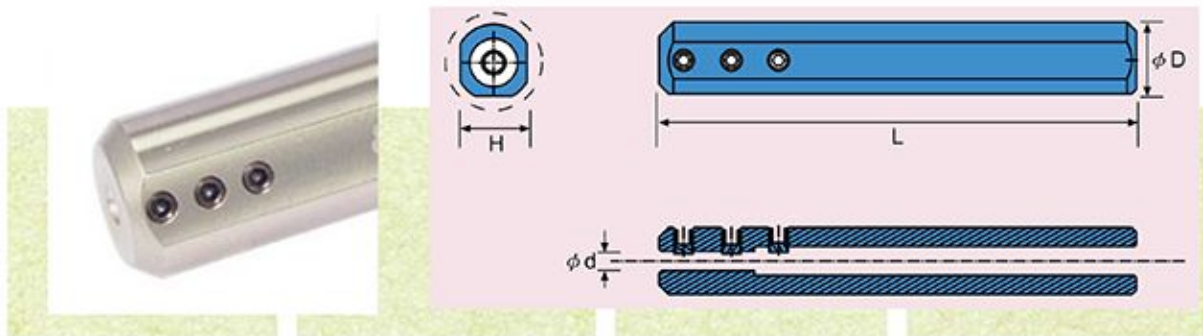
- 适用于数控车床，安装常用钻头、铰刀、丝锥等刀具
- 一下规格均不含扳手及筒夹，如有需要请另行订购

Model No	Dimensions (mm)				Collet Chucks
	D1	D2	L	Range	
SL16-ER11-55	16	19	55	0.5-6	ER11
SL16-ER16-55	16	30	55	1-10	ER16
SL20-ER11-60	20	19	60	0.5-6	ER11
SL20-ER16-60	20	30	60	1-10	ER16
SL20-ER20-60	20	34	60	1-13	ER20
SL25-ER16-58	25	30	58	1-10	ER16
SL25-ER20-58	25	34	58	1-13	ER20
SL25-ER25-58	25	42	58	1-16	ER25
SL32-ER20-85	32	34	85	1-13	ER20
SL32-ER25-85	32	42	85	1-16	ER25
SL32-ER32-85	32	50	85	3-20	ER32
SL32-ER40-85	32	63	85	4-26	ER40
SL40-ER25-85	40	42	85	1-16	ER25
SL40-ER32-85	40	50	85	3-20	ER32
SL40-ER40-85	40	63	85	4-26	ER40
SL50-ER32-85	50	50	85	3-20	ER32
SL50-ER40-85	50	63	85	4-26	ER40



- 除下表所列另有小数点和英制的筒夹等。下表粗字的尺寸是标准，其它尺寸不是常用标准。
- 标准筒夹精度 < 0.02 以内，A 级和 UP 级筒夹可以应对全部系列规格，型号为 例如 ER32-10A。

Model No	D	L	内径
ER11	11.5	18	1,1.5,2,2.5,3,3.5,4,4.5,5,5.5,6,6.5,7
ER16	17	27.5	1,2,3,4,5,6,7,8,9,10
ER20	21	31.5	1,2,3,4,5,6,7,8,9,10,11,12,13
ER25	26	34	2,3,4,5,6,7,8,9,10,11,12,13,14,15,16
ER32	33	40	3,4,5,6,7,8,9,10,11,12,13,14,15,16,17,18,19,20
ER40	41	46	4,5,6,7,8,9,10,11,12,13,14,15,16,17,18,19,20,21,22,23,24,25,26



特点:

- 中心点固定省去传统找垫片的困扰
- 使用刀杆增加刀具稳定性、提高进刀速度与切削量
- 使用刀杆夹持可避免碳化物刀杆断裂
- 降低刀片损耗、拆装快速方便
- 适用于小型 CNC 数控车床

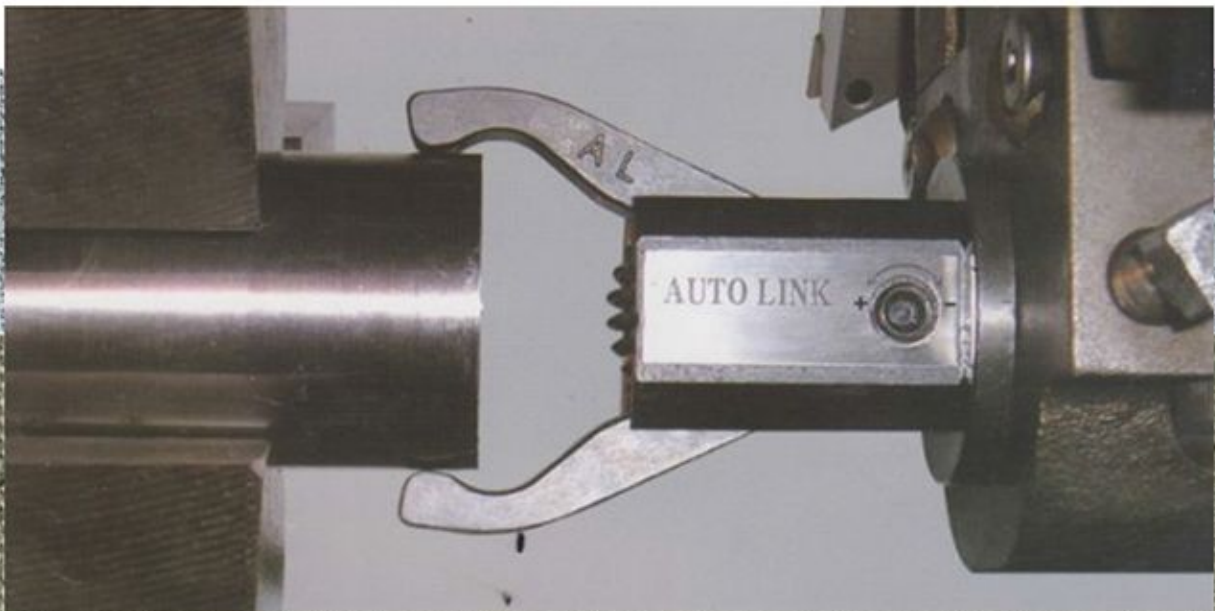
Model No	Dimensions (mm)				Generic Arbor
	D	d	L	H	
SHB-0416	16	4	100	15	C04
SHB-0516	16	5	100	15	C05
SHB-0616	16	6	100	15	C06
SHB-0420	20	4	100	18	C04
SHB-0520	20	5	100	18	C05
SHB-0620	20	6	100	18	C06
SHB-0720	20	7	100	18	C07
SHB-0820	20	8	100	18	C08
SHB-1020	20	10	100	18	C10
SHB-1220	20	12	100	18	C12
SHB-0422	22	4	100	20	C04
SHB-0522	22	5	100	20	C05
SHB-0622	22	6	100	20	C06
SHB-0722	22	7	100	20	C07
SHB-0822	22	8	100	20	C08
SHB-1022	22	10	100	20	C10
SHB-1222	22	12	100	20	C12



特点:

- 夹持范围 0-52mm
- 可以调整 0-28kg 固定力
- 简单易用
- 耐用性、经久性、经济性
- 适用于 CNC 数控车床
- 非标规格接受订购

Model No	Dimensions (mm)				Weight
	Installation	Length	Body Dia	Range	
ALF20	20	145	150	0-52mm	0.45
ALF25	25	145	150	0-52mm	0.55
ALF32	32	145	150	0-52mm	0.76
ALF20S	20×20	145	150	0-52mm	0.50
ALF25S	25×25	145	150	0-52mm	0.62
ALF32S	32×32	145	150	0-52mm	0.85
ALF-VDI20	VDI20	105	150	0-52mm	0.43
ALF-VDI30	VDI30	120	150	0-52mm	0.71
ALF-VDI40	VDI40	128	150	0-52mm	1.10





特点:

- 夹爪开合直径必须小于工件 3-5mm
- 工件夹持长度从爪面算起 16mm
- R1 夹爪夹持范围 12-26mm
- R2 夹爪夹持范围 27-46mm
- 整组内附 R1、R2 各一组及使用说明书
- 非标准型号接受订购

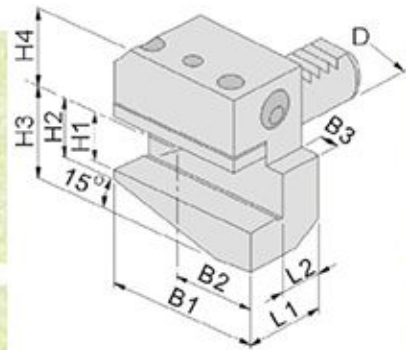
Model No	Dimensions (mm)				Weight
	Installation	Length	Body Dia	Range	
CR20	20	6mm	115	12-46mm	2.60
CR25	25	6mm	115	12-46mm	2.80
CR32	32	6mm	115	12-46mm	3.00
SR20	20×20	6mm	115	12-46mm	2.70
SR25	25×25	6mm	115	12-46mm	2.90
SR32	32×32	6mm	115	12-46mm	3.20
VDI-30	VDI30	6mm	115	12-46mm	3.10
VDI-40	VDI40	6mm	115	12-46mm	3.60
VDI-50	VDI50	6mm	115	12-46mm	4.10
VDI-60	VDI50	6mm	115	12-46mm	5.10



B1 径向外径刀座

特点:

- 外部冷却出水
- 右手型
- DIN69880
- 非标准型号接受订购

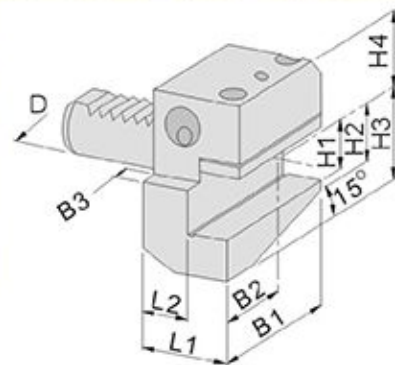


Model No	Dimensions (mm)										Weight
	D	B1	B2	B3	H1	H2	H3	H4	L1	L2	
B1-20-16	20	55	30	7	16	19	30	25	30	16	
B1-30-20	30	70	35	10	20	26	38	28	40	22	
B1-40-25	40	85	42.5	12.5	25	35	48	32.5	44	22	
B1-50-32	50	100	50	16	32	42	60	35	55	30	
B1-60-32	60	125	62.5	16	32	46	62.5	42.5	60	30	

B2 径向外径刀座

特点:

- 外部冷却出水
- 左手型
- DIN69880
- 非标准型号接受订购



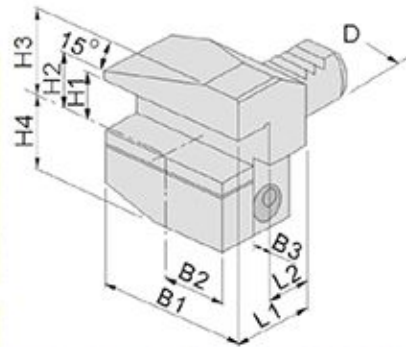
Model No	Dimensions (mm)										Weight
	D	B1	B2	B3	H1	H2	H3	H4	L1	L2	
B2-20-16	20	55	30	7	16	19	30	25	30	16	
B2-30-20	30	70	35	10	20	26	38	28	40	22	
B2-40-25	40	85	42.5	12.5	25	35	48	32.5	44	22	
B2-50-32	50	100	50	16	32	42	60	35	55	30	
B2-60-32	60	125	62.5	16	32	46	62.5	42.5	60	30	



B3 径向外径刀座

特点:

- 外部冷却出水
- 右手型
- DIN69880
- 非标准型号接受订购

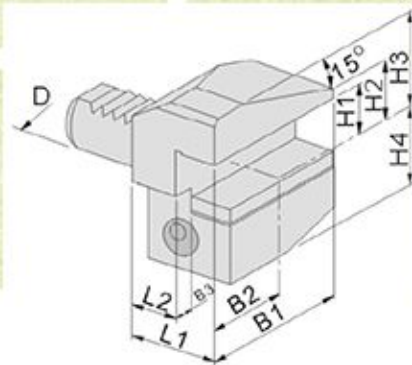


Model No	Dimensions (mm)										Weight
	D	B1	B2	B3	H1	H2	H3	H4	L1	L2	
B3-20-16	20	55	30	7	16	19	30	25	30	16	
B3-30-20	30	70	35	10	20	26	38	28	40	22	
B3-40-25	40	85	42.5	12.5	25	35	48	32.5	44	22	
B3-50-32	50	100	50	16	32	42	60	35	55	30	
B3-60-32	60	125	62.5	16	32	46	62.5	42.5	60	30	

B4 径向外径刀座

特点:

- 外部冷却出水
- 左手型
- DIN69880
- 非标准型号接受订购



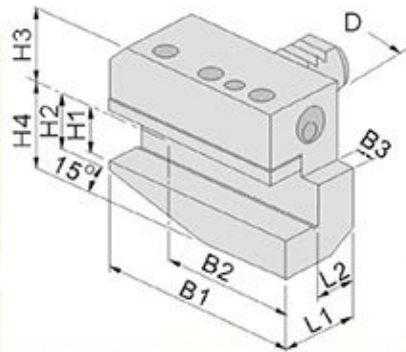
Model No	Dimensions (mm)										Weight
	D	B1	B2	B3	H1	H2	H3	H4	L1	L2	
B4-20-16	20	55	30	7	16	19	30	25	30	16	
B4-30-20	30	70	35	10	20	26	38	28	40	22	
B4-40-25	40	85	42.5	12.5	25	35	48	32.5	44	22	
B4-50-32	50	100	50	16	32	42	60	35	55	30	
B4-60-32	60	125	62.5	16	32	46	62.5	42.5	60	30	



B5 径向外径刀座

特点:

- 外部冷却出水
- 右手型
- DIN69880
- 非标准型号接受订购

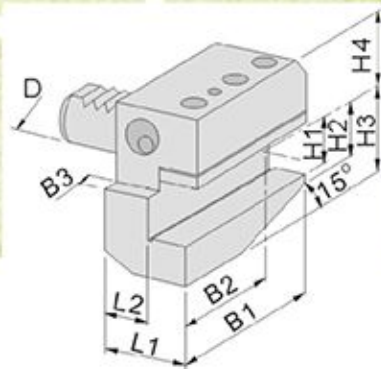


Model No	Dimensions (mm)										Weight
	D	B1	B2	B3	H1	H2	H3	H4	L1	L2	
B5-20-16	20	75	50	7	16	19	30	25	30	16	
B5-30-20	30	100	65	10	20	22	38	35	40	22	
B5-40-25	40	118	75.5	12.5	25	30	48	42.5	44	22	
B5-50-32	50	130	80	16	32	35	60	50	55	30	
B5-60-32	60	145	82.5	16	32	42.5	62.5	42.5	60	30	

B6 径向外径刀座

特点:

- 外部冷却出水
- 左手型
- DIN69880
- 非标准型号接受订购



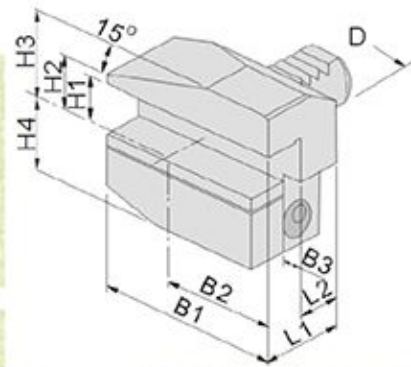
Model No	Dimensions (mm)										Weight
	D	B1	B2	B3	H1	H2	H3	H4	L1	L2	
B6-20-16	20	75	50	7	16	19	30	25	30	16	
B6-30-20	30	100	65	10	20	22	38	35	40	22	
B6-40-25	40	118	75.5	12.5	25	30	48	42.5	44	22	
B6-50-32	50	130	80	16	32	35	60	50	55	30	
B6-60-32	60	145	82.5	16	32	42.5	62.5	42.5	60	30	



B7 径向外径刀座

特点:

- 外部冷却出水
- 右手型
- DIN69880
- 非标准型号接受订购

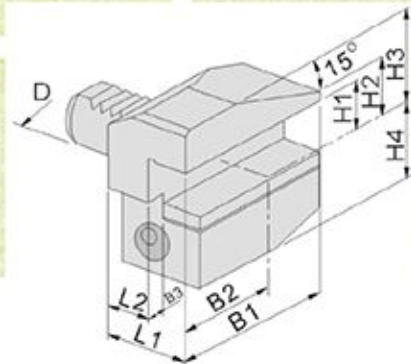


Model No	Dimensions (mm)										Weight
	D	B1	B2	B3	H1	H2	H3	H4	L1	L2	
B7-20-16	20	75	50	7	16	19	30	25	30	16	
B7-30-20	30	100	65	10	20	22	38	35	40	22	
B7-40-25	40	118	75.5	12.5	25	30	48	42.5	44	22	
B7-50-32	50	130	80	16	32	35	60	50	55	30	
B7-60-32	60	145	82.5	16	32	42.5	62.5	42.5	60	30	

B8 径向外径刀座

特点:

- 外部冷却出水
- 左手型
- DIN69880
- 非标准型号接受订购



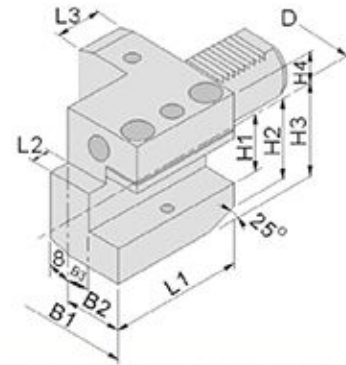
Model No	Dimensions (mm)										Weight
	D	B1	B2	B3	H1	H2	H3	H4	L1	L2	
B8-20-16	20	75	50	7	16	19	30	25	30	16	
B8-30-20	30	100	65	10	20	22	38	35	40	22	
B8-40-25	40	118	75.5	12.5	25	30	48	42.5	44	22	
B8-50-32	50	130	80	16	32	35	60	50	55	30	
B8-60-32	60	145	82.5	16	32	42.5	62.5	42.5	60	30	



C1 轴向外径刀座

特点:

- 外部冷却出水
- 右手型
- DIN69880
- 非标准型号接受订购

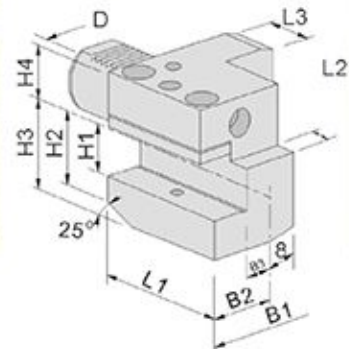


Model No	Dimensions (mm)											Weight
	D	B1	B2	B3	H1	H2	H3	H4	L1	L2	L3	
C1-20-16	20	65	40	26	16	23	30	25	50	7	30	
C1-30-20	30	70	35	17	20	28	38	35	70	10	30	
C1-40-25	40	85	42.5	21	25	-	48	42.5	85	12.5	30	
C1-50-32	50	100	50	26	32	-	60	50	100	16	40	
C1-60-32	60	125	62.5	33	32	-	62.5	62.5	125	16	40	

C2 轴向外径刀座

特点:

- 外部冷却出水
- 左手型
- DIN69880
- 非标准型号接受订购



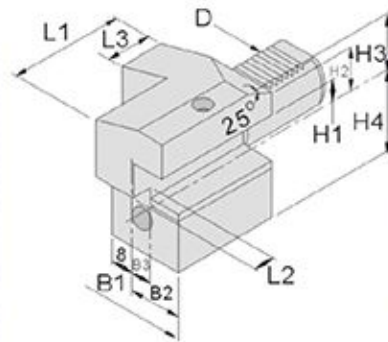
Model No	Dimensions (mm)											Weight
	D	B1	B2	B3	H1	H2	H3	H4	L1	L2	L3	
C2-20-16	20	65	40	26	16	23	30	25	50	7	30	
C2-30-20	30	70	35	17	20	28	38	35	70	10	30	
C2-40-25	40	85	42.5	21	25	-	48	42.5	85	12.5	30	
C2-50-32	50	100	50	26	32	-	60	50	100	16	40	
C2-60-32	60	125	62.5	33	32	-	62.5	62.5	125	16	40	



C3 轴向外径刀座

特点:

- 外部冷却出水
- 右手型
- DIN69880
- 非标准型号接受订购

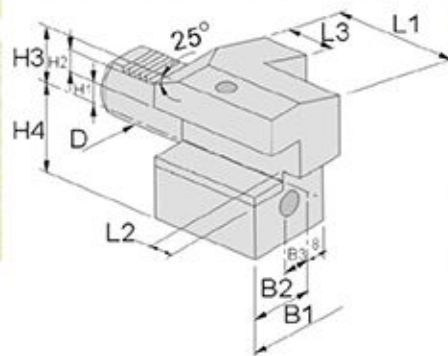


Model No	Dimensions (mm)											Weight
	D	B1	B2	B3	H1	H2	H3	H4	L1	L2	L3	
C3-20-16	20	65	40	26	16	23	30	25	50	7	30	
C3-30-20	30	70	35	17	20	28	38	35	70	10	30	
C3-40-25	40	85	42.5	21	25	-	48	42.5	85	12.5	30	
C3-50-32	50	100	50	26	32	-	60	50	100	16	40	
C3-60-32	60	125	62.5	33	32	-	62.5	62.5	125	16	40	

C4 轴向外径刀座

特点:

- 外部冷却出水
- 左手型
- DIN69880
- 非标准型号接受订购



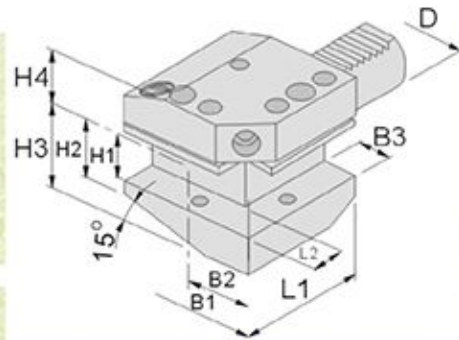
Model No	Dimensions (mm)											Weight
	D	B1	B2	B3	H1	H2	H3	H4	L1	L2	L3	
C4-20-16	20	65	40	26	16	23	30	25	50	7	30	
C4-30-20	30	70	35	17	20	28	38	35	70	10	30	
C4-40-25	40	85	42.5	21	25	-	48	42.5	85	12.5	30	
C4-50-32	50	100	50	26	32	-	60	50	100	16	40	
C4-60-32	60	125	62.5	33	32	-	62.5	62.5	125	16	40	



CB1 径-轴向外径刀座

特点:

- 外部冷却出水
- 右手型
- DIN69880
- 非标准型号接受订购

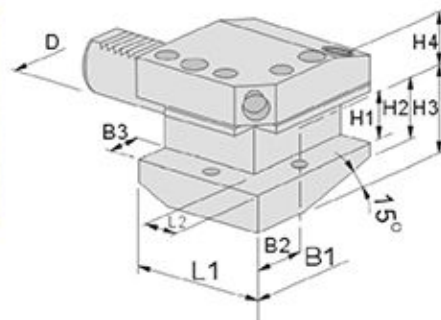


Model No	Dimensions (mm)										Weight
	D	B1	B2	B3	H1	H2	H3	H4	L1	L2	
CB1-20-16	20	65	40	14	16	19	30	25	50	14	
CB1-30-20	30	74	40	18	20	22	38	28	70	18	
CB1-40-25	40	85	45	22	25	30	48	32.5	100	22	
CB1-50-32	50	105	55	25	32	35	60	35	120	25	
CB1-60-32	60	125	62.5	30	32	42.5	62.5	42.5	135	30	

CB2 径-轴向外径刀座

特点:

- 外部冷却出水
- 左手型
- DIN69880
- 非标准型号接受订购



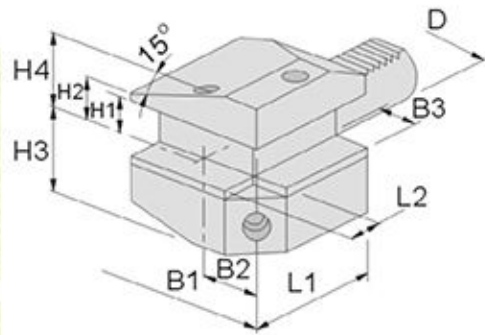
Model No	Dimensions (mm)										Weight
	D	B1	B2	B3	H1	H2	H3	H4	L1	L2	
CB2-20-16	20	65	40	14	16	19	30	25	50	14	
CB2-30-20	30	74	40	18	20	22	38	28	70	18	
CB2-40-25	40	85	45	22	25	30	48	32.5	100	22	
CB2-50-32	50	105	55	25	32	35	60	35	120	25	
CB2-60-32	60	125	62.5	30	32	42.5	62.5	42.5	135	30	



CB3 径-轴向外径刀座

特点:

- 外部冷却出水
- 右手型
- DIN69880
- 非标准型号接受订购

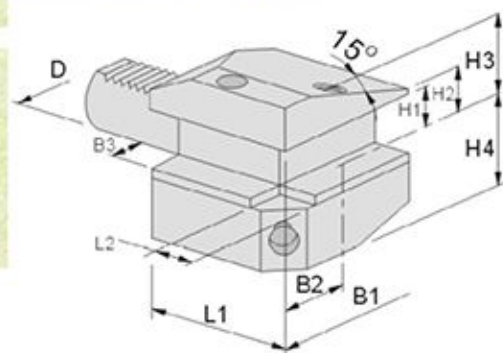


Model No	Dimensions (mm)										Weight
	D	B1	B2	B3	H1	H2	H3	H4	L1	L2	
CB3-20-16	20	65	40	14	16	19	30	25	50	14	
CB3-30-20	30	74	40	18	20	22	38	28	70	18	
CB3-40-25	40	85	45	22	25	30	48	32.5	100	22	
CB3-50-32	50	105	55	25	32	35	60	35	120	25	
CB3-60-32	60	125	62.5	30	32	42.5	62.5	42.5	135	30	

CB4 径-轴向外径刀座

特点:

- 外部冷却出水
- 左手型
- DIN69880
- 非标准型号接受订购



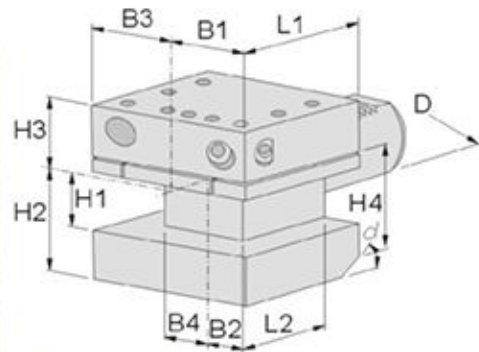
Model No	Dimensions (mm)										Weight
	D	B1	B2	B3	H1	H2	H3	H4	L1	L2	
CB4-20-16	20	65	40	14	16	19	30	25	50	14	
CB4-30-20	30	74	40	18	20	22	38	28	70	18	
CB4-40-25	40	85	45	22	25	30	48	32.5	100	22	
CB4-50-32	50	105	55	25	32	35	60	35	120	25	
CB4-60-32	60	125	62.5	30	32	42.5	62.5	42.5	135	30	



D1 万向外径刀座

特点:

- 外部冷却出水
- 右手型
- DIN69880
- 非标准型号接受订购

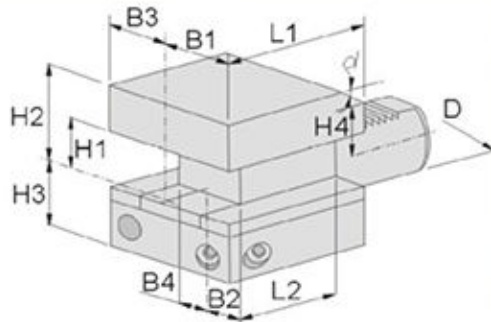


Model No	Dimensions (mm)												Weight
	D	B1	B2	B3	B4	H1	H2	H3	H4	L1	L2	α	
D1-30-20	30	35	17	41	23	20	38	35	30	60	42	25°	
D1-40-25	40	42.5	21	47.5	25.5	25	48	42.5	40	72	50	25°	
D1-50-32	50	50	26	55	30.5	32	60	50	-	85	60	-	
D1-60-32	60	57.5	33	57.5	33	32	62.5	62.5	-	110	85	-	

D2 万向外径刀座

特点:

- 外部冷却出水
- 左手型
- DIN69880
- 非标准型号接受订购



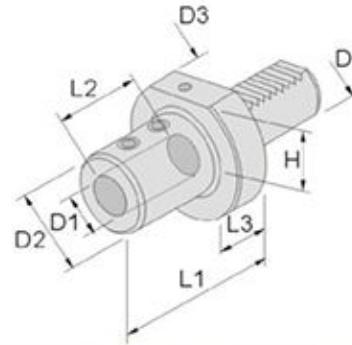
Model No	Dimensions (mm)												Weight
	D	B1	B2	B3	B4	H1	H2	H3	H4	L1	L2	α	
D2-30-20	30	35	17	41	23	20	38	35	30	60	42	25°	
D2-40-25	40	42.5	21	47.5	25.5	25	48	42.5	40	72	50	25°	
D2-50-32	50	50	26	55	30.5	32	60	50	-	85	60	-	
D2-60-32	60	57.5	33	57.5	33	32	62.5	62.5	-	110	85	-	



E1 内径刀座

特点:

- 内部冷却出水
- 适用于 U 钻
- DIN69880
- 非标准型号接受订购



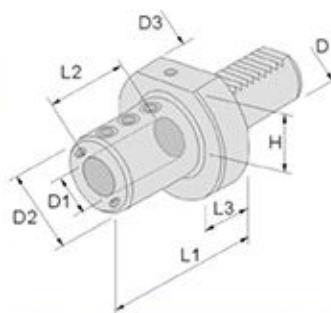
Model No	Dimensions (mm)								Weight
	D	D1	D2	D3	H	L1	L2	L3	
E1-20-20	20	20	40	50	-	67	57	18	
E1-20-25	20	25	45	50	-	71	59	18	
E1-30-20	30	20	40	68	28	67	54	22	
E1-30-25	30	25	45	68	28	71	59	22	
E1-30-32	30	32	52	68	28	75	63	22	
E1-40-20	40	20	40	83	32.5	67	54	22	
E1-40-25	40	25	45	83	32.5	75	59	22	
E1-40-32	40	32	52	83	32.5	75	63	22	
E1-40-40	40	40	60	83	32.5	90	73	22	
E1-50-20	50	20	40	98	35	67	54	30	
E1-50-25	50	25	45	98	35	80	59	30	
E1-50-32	50	32	52	98	35	80	63	30	
E1-50-40	50	40	60	98	35	90	73	30	
E1-50-50	50	50	70	98	35	100	83	30	



E2 内径刀座

特点:

- 内部冷却出水
- 内孔侧固式, 适用于内孔车刀杆
- 非标准型号接受订购



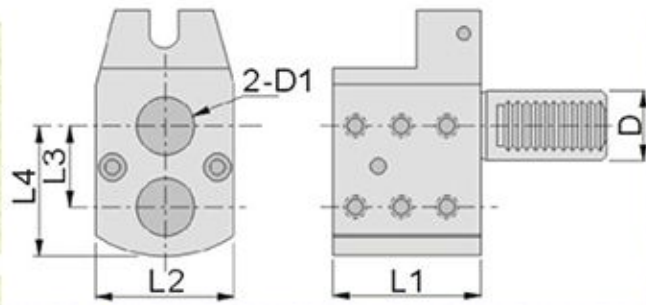
Model No	Dimensions (mm)								Weight
	D	D1	D2	D3	H	L1	L2	L3	
E2-20-8	20	8	40	50	-	50	41	18	
E2-20-10	20	10	40	50	-	50	41	18	
E2-20-12	20	12	40	50	-	50	41	18	
E2-20-16	20	16	40	50	-	50	41	18	
E2-20-20	20	20	50	50	-	50	41	-	
E2-20-25	20	25	50	50	-	60	41	-	
E2-30-8	30	8	50	68	28	60	51	22	
E2-30-10	30	10	50	68	28	60	51	22	
E2-30-12	30	12	50	68	28	60	51	22	
E2-30-16	30	16	55	68	28	60	51	22	
E2-30-20	30	20	58	68	28	60	51	22	
E2-30-25	30	25	62	68	28	60	51	22	
E2-30-32	30	32	68	68	28	75	61	-	
E2-40-10	40	10	50	83	32.5	75	61	22	
E2-40-12	40	12	50	83	32.5	75	61	22	
E2-40-16	40	16	56	83	32.5	75	61	22	
E2-40-20	40	20	56	83	32.5	75	61	22	
E2-40-25	40	25	62	83	32.5	75	61	22	
E2-40-32	40	32	72	83	32.5	75	61	22	
E2-40-40	40	40	83	83	32.5	85	76	-	
E2-50-10	50	10	50	98	35	90	76	30	
E2-50-12	50	12	56	98	35	90	76	30	
E2-50-16	50	16	56	98	35	90	76	30	
E2-50-20	50	20	62	98	35	90	76	30	
E2-50-25	50	25	72	98	35	90	76	30	
E2-50-32	50	32	72	98	35	90	76	30	
E2-50-40	50	40	80	98	35	90	76	30	
E2-50-50	50	50	90	98	35	95	86	30	
E2-60-10	60	10	68	123	42.5	90	76	35	
E2-60-12	60	12	68	123	42.5	90	76	35	
E2-60-16	60	16	68	123	42.5	90	76	35	
E2-60-20	60	20	68	123	42.5	90	76	35	
E2-60-25	60	25	68	123	42.5	90	76	35	
E2-60-32	60	32	68	123	42.5	90	76	35	
E2-60-40	60	40	98	123	42.5	90	76	35	
E2-60-50	60	50	98	123	42.5	95	86	35	



E2-X2 内径刀座

特点:

- 外部冷却出水
- 右手型
- DIN69880
- 非标准型号接受订购

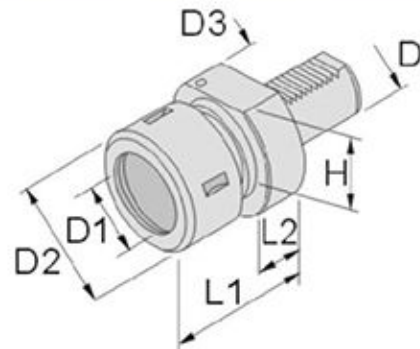


Model No	Dimensions (mm)						Weight
	D	D1	L1	L2	L3	L4	
E2-30-2-25-35	30	25	65	60	35	56.5	
E2-40-2-40-65	40	40	80	80	65	91.5	

E3 OZ 弹性筒夹刀座

特点:

- 外部冷却出水
- OZ 筒夹 (DIN6388)
- DIN69880
- 非标准型号接受订购



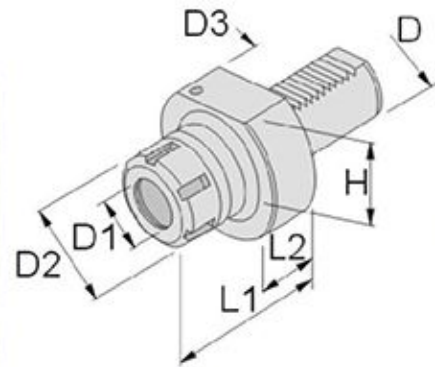
Model No	Dimensions (mm)							Weight
	D	D1	D2	D3	H	L1	L2	
E3-30-OZ25	30	2-25	60	68	28	75	22	
E3-40-OZ25	40	2-25	60	83	32.5	75	22	
E3-40-OZ32	40	4-32	78	83	32.5	90	22	
E3-50-OZ25	50	2-25	60	98	35	75	30	
E3-50-OZ32	50	4-32	78	98	35	90	30	



E4 ER 弹性筒夹刀座

特点:

- 外部冷却出水
- ER 筒夹 (DIN6499)
- DIN69880
- 非标准型号接受订购

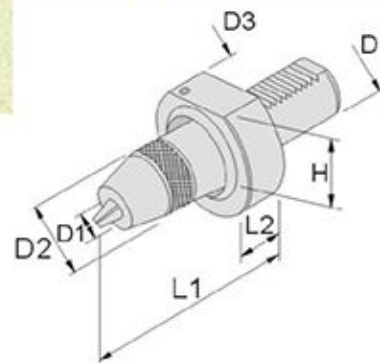


Model No	Dimensions (mm)							Weight
	D	D1	D2	D3	H	L1	L2	
E4-20-ER25	20	1-16	42	50	-	50	18	
E4-30-ER25	30	1-16	42	68	28	53	22	
E4-30-ER32	30	2-20	50	68	28	57	22	
E4-40-ER32	40	2-20	50	83	32.5	62	22	
E4-40-ER40	40	3-26	63	83	32.5	75	22	
E4-50-ER32	50	3-26	63	83	32.5	75	30	
E4-50-ER40	50	3-26	63	98	35	75	30	
E4-60-ER40	60	3-26	63	123	42.5	75	30	
E4-60-ER50	60	10-34	78	123	42.5	75	30	

CHUCK 自紧钻夹头刀座

特点:

- 外部冷却出水
- 自紧式钻夹头
- DIN69880
- 非标准型号接受订购



Model No	Dimensions (mm)							Weight
	D	D1	D2	D3	H	L1	L2	
CHUCK-30-13	30	1-13	51	68	28	85	22	
CHUCK-40-13	40	1-13	51	83	32.5	85	22	
CHUCK-40-16	40	1-16	58	83	32.5	90	22	
CHUCK-50-13	50	1-13	51	98	35	85	30	
CHUCK-50-16	50	1-16	58	98	35	90	30	



CHUCK 钻夹头刀座

特点:

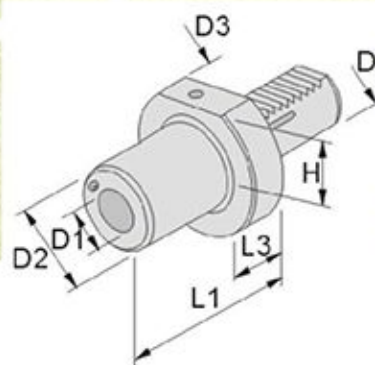
- 外部冷却出水
- 扳手钻夹头
- DIN69880
- 非标准型号接受订购

Model No	Dimensions (mm)							Weight
	D	D1	D2	D3	H	L1	L2	
CHUCK-30-B16								
CHUCK-40-B16								
CHUCK-40-B18								
CHUCK-50-B16								
CHUCK-50-B18								

F1 带扁尾莫氏锥孔刀座

特点:

- 外部冷却出水
- 内孔带扁尾莫氏锥度 (DIN228)
- DIN69880
- 非标准型号接受订购



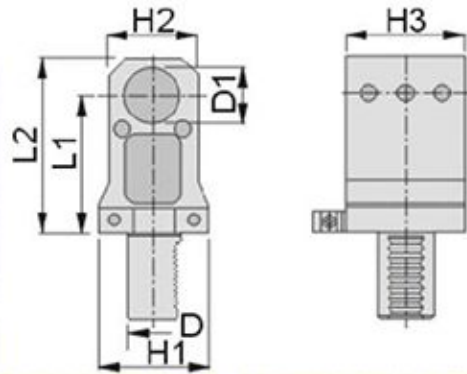
Model No	Dimensions (mm)							Weight
	D	D1	D2	D3	H	L1	L2	
F1-20-MT1	20	MT1	-	50	-	23	-	
F1-30-MT1	30	MT1	52	68	28	27	22	
F1-30-MT2	30	MT2	58	68	28	43	22	
F1-30-MT3	30	MT3	64	68	28	66	22	
F1-40-MT2	40	MT2	66	83	32.5	43	22	
F1-40-MT3	40	MT3	72	83	32.5	58	22	
F1-40-MT4	40	MT4	72	83	32.5	78	22	
F1-50-MT2	50	MT2	55	98	35	36	30	
F1-50-MT3	50	MT3	60	98	35	44	30	
F1-50-MT4	50	MT4	70	98	35	71	30	
F1-60-MT3	60	MT3	58	123	42.5	36	30	
F1-60-MT4	60	MT4	68	123	42.5	50	30	



T1 内径轴向刀座

特点:

- 外部内部冷却出水
- 内径车刀杆
- DIN69880
- 非标准型号接受订购

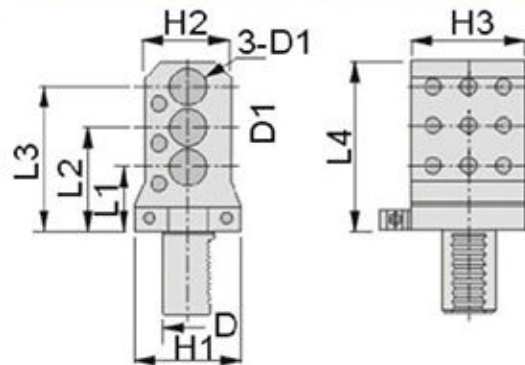


Model No	Dimensions (mm)							Weight
	D	D1	H1	H2	H3	L1	L2	
T1-30-32-65	30	32	65	52	62	65	902	
T1-30-32-85	30	32	65	52	62	85	108	
T1-30-32-100	30	32	65	52	62	100	123	
T1-30-32-120	30	32	65	52	62	120	143	
T1-40-32-85	40	32	80	65	85	85	112	
T1-40-40-85	40	40	80	65	85	85	112	
T1-40-40-100	40	40	80	65	85	100	127	

T1-X3 内径轴向刀座

特点:

- 外部内部冷却出水
- 内径车刀杆
- DIN69880
- 非标准型号接受订购



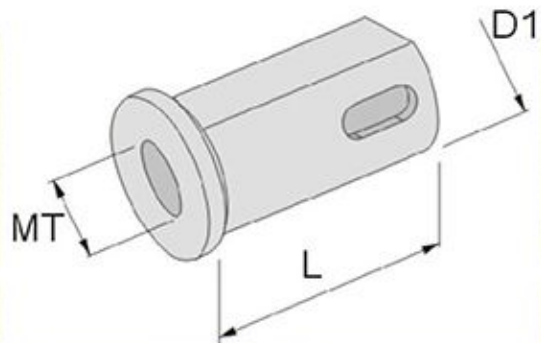
Model No	Dimensions (mm)									Weight
	D	D1	H1	H2	H3	L1	L2	L2	L2	
T1-30-3-25	30	25	65	65	62	42	85	128	148	



RS-MT 变径套筒

特点:

- 外部冷却出水
- 内孔莫氏锥度 (DIN228)
- DIN69880
- 非标准型号接受订购

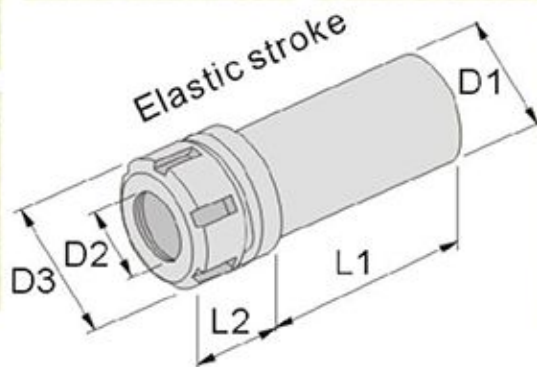


D1	L	MT			
		1	2	3	4
32	60	E32-MT1	E32-MT2	E32-MT3	
40	75	E40-MT1	E40-MT2	E40-MT3	E40-MT4
50	85	E50-MT1	E50-MT2	E50-MT3	E50-MT4

TE 弹性筒夹刀杆

特点:

- 适用于钻头丝锥以及铣刀
- ER 筒夹 (DIN6499)
- DIN69880
- 非标准型号接受订购



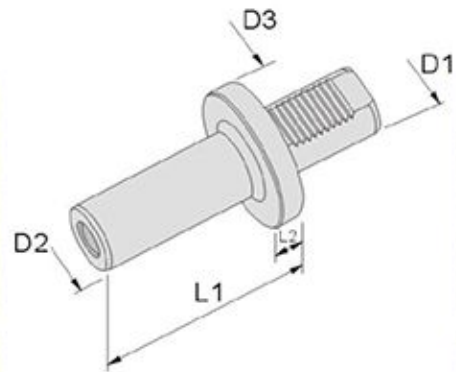
Model No	Dimensions (mm)						Weight
	D	D2		D3	L1	L2	
TE25-ER16	25	1-10	M3-M12	28	70.5	30	
TE32-ER20	32	2-13	M3-M16	34	65	40	
TE40-ER25	40	2-16	M4-M20	42	75	43	
TE50-ER32	50	3-20	M6-M24	50	85	48	



TB1 测试芯轴

特点:

- DIN69880
- 非标准型号接受订购

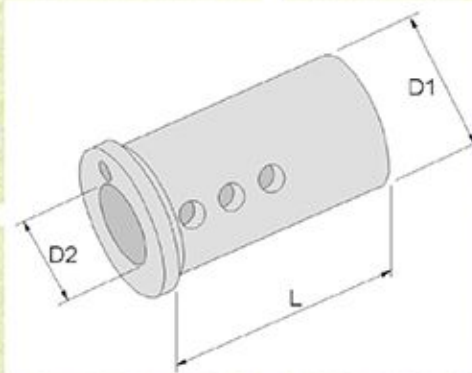


Model No	Dimensions (mm)					Weight
	D1	D2	D3	L1	L2	
TB1-30	30	30	68	115	15	
TB2-40	40	40	83	115	15	
TB3-50	50	50	98	115	15	

RS-W 变径套筒

特点:

- 外部冷却出水
- 适用于镗刀杆
- DIN69880
- 非标准型号接受订购



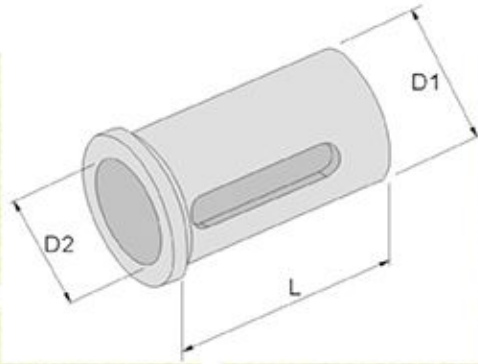
Model No	Dimensions (mm)		Weight
	D1	L	
E20-8	20	45	
E20-10	20	45	
E25-8	25	55	
E25-10	25	55	
E25-12	25	55	
E32-8	32	60	
E32-10	32	60	
E32-12	32	60	
E40-8	40	75	
E40-10	40	75	
E40-12	40	75	
E50-8	50	85	
E50-10	50	85	
E50-12	50	85	
E50-16	50	85	
E50-20	50	85	
E50-25	50	85	



RS-W 变径套筒

特点:

- 外部冷却出水
- 适用于镗刀杆
- DIN69880
- 非标准型号接受订购



Model No	Dimensions (mm)		Weight
	D1	L	
E20-12-K	20	50	
E20-16-K	20	50	
E25-16-K	25	50	
E25-20-K	25	50	
E32-16-K	32	60	
E32-20-K	32	60	
E32-25-K	32	60	
E40-16-K	40	75	
E40-20-K	40	75	
E40-25-K	40	75	
E50-32-K	50	85	
E50-40-K	50	85	

VDI 刀座锁紧块

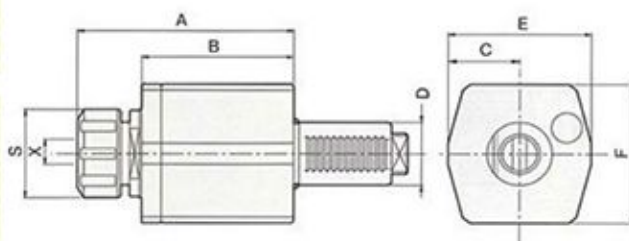
特点:

- DIN69880
- 非标准型号接受订购

Model No	Dimensions (mm)			Weight
	D1	L	α	
VDI20	18	26	20°	
VDI30	22	34	20°	
VDI40	28	42	20°	
VDI50	40	44	20°	
VDI60	55	55	25°	



VDI 轴向钻铣动力刀座



- To be used for collet DIN 6499
- External coolant supply
- Collet is not included.

Power Transmission According
To DIN 1809

特点:

- 外部冷却出水
- 适用于钻孔及铣削
- DIN69880
- 非标准型号接受订购

Model No	Dimensions (mm)									Weight
	X	S	P.R.M	A	B	C	E	F	I	
VDI20-ER16	1-10	32	6000	76	48	25	50	50	1:1	
VDI30-ER25	2-16	42	6000	101	70	33	66	66	1:1	
VDI40-ER32	3-20	50	6000	89	55	39	79	78	1:1	
VDI50-ER40	4-26	62	6000	128	85	40	84	88	1:1	
VDI60-ER50	10-34	78	6000	154	98	52	104	104	1:1	



专业生产 PRODUCTS

多用途万能倒角铣刀
硬质合金可转位刀片
舍弃式车刀杆
舍弃式铣刀杆铣刀盘
铝合金微调精铣刀盘
舍弃式快速钻头
铣床配件
车床配件
数控中心机刀柄
液压刀柄系列
精密微调镗刀
铣床夹治具
磁性工具
CNC 对刀仪
修边刀系列
VDI 固定刀座系列
非标刀具定制

Multipurpose universal chamfer cutter
Carbide indexable inserts
Indexable car Arbor
Indexable cutter bar cutter
Fine aluminum alloy spinner milling cutter
Indexable Speed Drills
Milling accessory
Lathes Accessories
CNC Machining Center Shank
Hydraulic chucks series
Precision Trimmer boring tool
Milling fixtures
Magnetic Tool
CNC on the knife
Trimming knife series
VDI fixed knife series
Non-standard tool customization

通讯地址：陕西省西安市莲湖区大庆路 3 号

ADDRESS: ON THE 3, DAQING ROAD, XI'AN SHAANXI PROVINCE LIANHU DISTRICT

Tel: 86-029-81333283 86-14729292929 400-600-7360 Fax: 86-029-84110636

<http://www.nc360.net> E-mail: 13488463151@163.com